



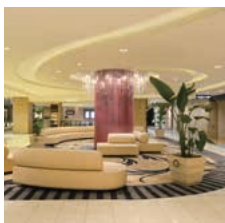
# HOTEL METROPOLITAN EDMONT TOKYO ホテルメトロポリタン エドモント

東京の真ん中。3駅8路線と  
アクセス抜群のロケーション。  
やすらぎと味わいに満ちたひとときを。

東京の中心に位置し、3駅8路線が交差する交通アクセスに恵まれながら、伝統と新しさが織りなす、緑豊かな文教の地、飯田橋にたたずむホテルメトロポリタン エドモント。

「食のエドモント」と称される美味食彩、そして心をこめたおもてなしで、やすらぎと味わいに満ちたひとときをお届けします。

Hotel Metropolitan Edmont Tokyo boasts its superb location in the business district of central Tokyo just 5 minutes walking distance from 3 stations and 8 lines. The hotel is also within walking distance from the Tokyo Dome and the Imperial Palace and a quick 40 minutes on the train to Tokyo Disneyland and Tokyo DisneySea. Great 10 minutes access on the train to neighboring shopping and entertainment spots such as Shinjuku and Akihabara. Located just off the main street in an undisturbed area, our refined comfortable rooms will assure a relaxing stay for both business and leisure.

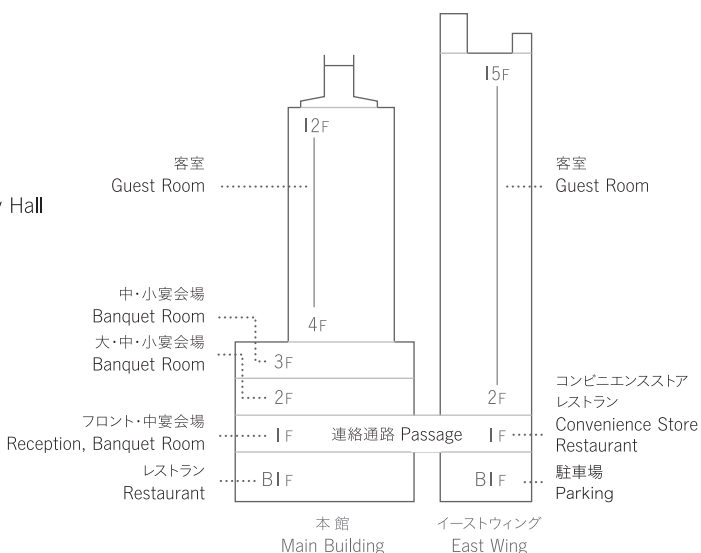
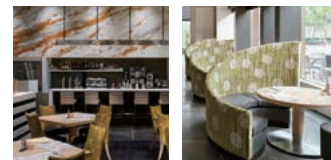


## ホテル設備

### HOTEL FACILITIES

- ・ 客室 668室
- ・ レストラン、バー 6カ所
- ・ 宴会場 14室(最大350名様)
- ・ 神殿、チャペル
- ・ 衣裳室
- ・ 美容室
- ・ 写真室
- ・ フローリスト
- ・ 授乳室
- ・ コンビニエンスストア
- ・ 駐車場 130台

- ・ Guest rooms
- ・ Restaurants & Bar
- ・ Banquet rooms
- ・ Wedding Ceremony Hall
- ・ Costume Room
- ・ Beauty Salon
- ・ Photo Studio
- ・ Florist
- ・ Nursing room
- ・ Convenience Store
- ・ Parking





イーストウィングツイン East Wing Twin

## 客室

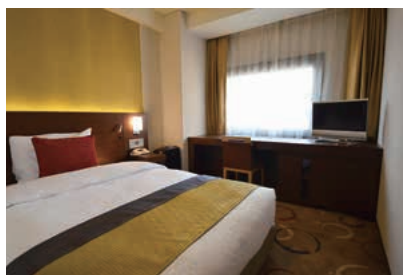
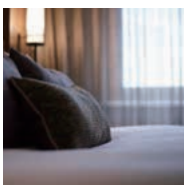
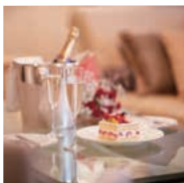
### GUEST ROOM

チェックイン | Check-in 15:00  
 チェックアウト | Check-out 12:00 noon

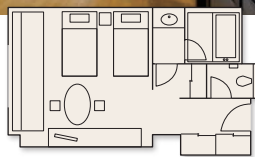
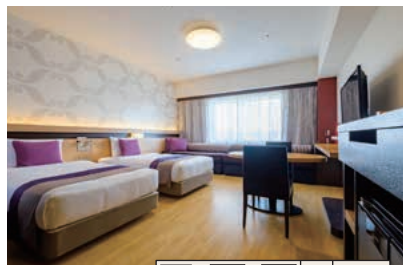
客室数 | Total number of rooms 668室/rooms  
 本館 | Main Building (4F-12F) 448室/rooms  
 シングル | Single 18㎡  
 ダブル | Double 20㎡  
 スーペリアダブル | Superior Double 26㎡  
 ツイン | Twin 26㎡  
 和室 | Japanese 48㎡・72㎡  
 エドモントシングル | Edmont Single 18㎡  
 エドモントツイン | Edmont Twin 26㎡  
 エドモントダブル | Edmont Double 26㎡  
 エグゼクティブスイート | Executive Suite 74㎡  
 エドモントスイート | Edmont Suite 74㎡

イーストウィング | East Wing (2F-15F) 220室/rooms  
 イーストウィングダブル | EastWing Double 21㎡  
 イーストウィングプチツイン | East Wing Petit Twin 21㎡  
 イーストウィングツイン | East Wing Twin 28㎡  
 イーストウィングファミリー | East Wing Family 37㎡・41㎡

\*禁煙フロアもございます。  
 \*全客室にWi-Fiサービスを完備しております(無料)。  
 \*Non-smoking floors available  
 \*Hotel Wi-Fi service is available in all guest rooms (Free)



**エドモントシングル(本館) 18㎡**  
 Edmont Single (Main Building)  
 ベッドサイズ | Bed size 140×200cm  
 定員 | Occupancy 1名/person



**イーストウィングファミリー(イーストウィング) 37㎡**  
 East Wing Family (East Wing)

広さ37㎡・41㎡の客室に幅110cmのベッドが用意されたツインタイプの客室。エキストラベッド(幅100cm)を使用して5名様までご利用いただけます。バスルームにはバブルバスを完備し、バスルームとトイレがそれぞれ独立しており、グループやファミリーでのご滞在に最適です。

Spacious family twin room with 2 single beds and 3 extra beds. Located in the East Wing with a separate shower and bath tub. An excellent choice for family travelers.

ベッドサイズ | Bed size 110×200cm  
 エキストラベッド | Extra Bed size 100×200cm  
 定員 | Occupancy 2~5名/person

## レストラン&バー

### RESTAURANTS & BAR

#### ダイニング・カフェ「ベルテンポ」

陽光が溢れ開放的な雰囲気、爽やかな木漏れ日のテラスのあるカジュアルレストラン。ご朝食からご夕食まで自慢のプuffェとアラカルト料理をお楽しみいただけます。

#### 日本料理「平川」/鉄板焼「山彦」/鮨「海彦」

江戸数寄屋造りの落ち着いた雰囲気、の日本料理「平川」では、しっとりと、ゆかしい和の趣の中で、四季折々の素材を盛り込んだ日本料理をご堪能いただけます。鉄板焼「山彦」は、お客様の目の前で豪快に焼き上げる、そのシェフの手さばぎと料理の数々を“五感”でご堪能いただけます。鮨「海彦」は、江戸前のネタを幅広く取り揃えた鮨処です。

#### 中国料理「南国酒家」(テナント)

1961年創業の老舗中国料理店の味をお楽しみいただけます。ご会食やご接待などにご利用いただける個室もご用意しております。

#### バー「カルーザル」

格調と寛ぎに包まれる隠れ家的な雰囲気のあるバー「カルーザル」。世界各国の銘酒や各種カクテルなどをご用意しております。

#### パティスリー エドモント

ホテル自慢のパンやケーキのテイクアウトショップ。気軽にホテルの味をお持ち帰りいただけます。

Savor our wide selection of authentic Japanese dishes at HIRAKAWA including Teppanyaki grill and Sushi. Our buffet restaurant BELTEMPO welcomes you with the most relaxing casual yet elegant atmosphere, serving from breakfast to dinner. The bar CAROUSEL will accompany you at the end of the day with excellent cocktails and light meals. Private rooms are available at all restaurants for private parties and social gatherings, serving the finest seasons bests.

- ・ Dining Cafe BELTEMPO
- ・ Japanese Restaurant HIRAKAWA
- ・ Teppanyaki YAMAHIKO
- ・ Sushi UMIHIKO
- ・ Chinese Restaurant NANGOKUSYUKA
- ・ Bar CAROUSEL
- ・ Patisserie Edmont

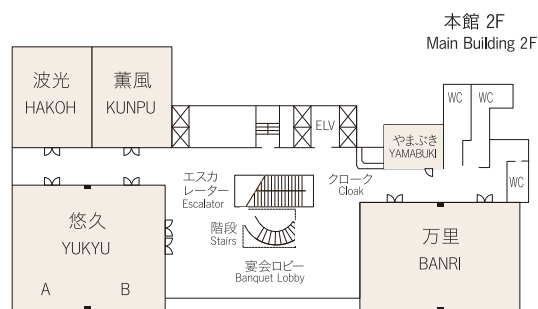
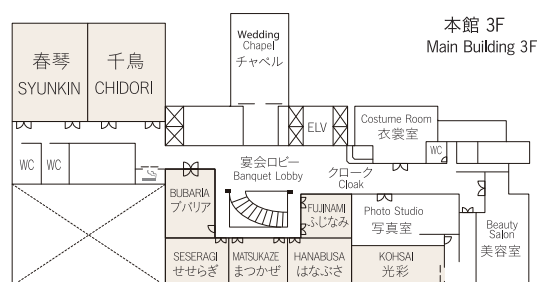
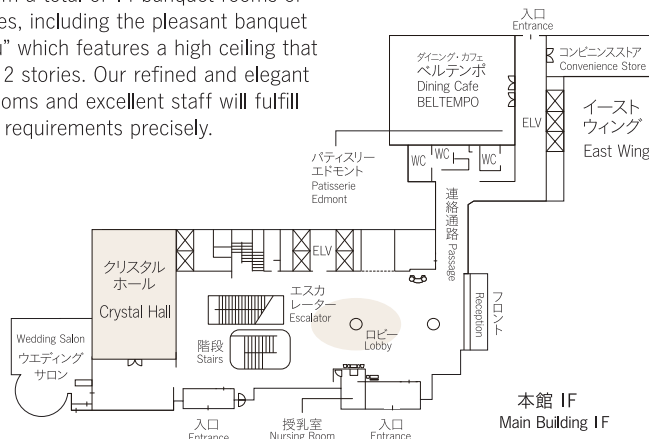


## 宴会場

### BANQUET ROOM

2、3階吹き抜ける高い天井、輝くシャンデリアが印象的な大宴会場「悠久」、華やかな光を放つエッチングガラスや光天井が、ドラマティックなシチュエーションを作り上げる中宴会場「クリスタルホール」など、大宴会場から中宴会場、小宴会場まで、合計14の宴会場を備えています。「食のエドモント」と称される豊かな味わいと、心をこめたおもてなしでお迎えいたします。

Choose from a total of 14 banquet rooms of various sizes, including the pleasant banquet hall “Yukyu” which features a high ceiling that rises a full 2 stories. Our refined and elegant banquet rooms and excellent staff will fulfill your event requirements precisely.



宴会場 Banquet Rooms	階数 Floor	面積 (㎡/坪) sqm/tsubo	幅×奥行 (m) Dimensions	天井高 (m) Height	正餐 Dinner	立食 Buffet	スクール School	シアター Theater	口の字 Square	コの字 U-shaped
クリスタルホール   Crystal Hall	1F	205 / 62	11×18.5	3.3	130	150	130	240	70	60
悠 久   Yukyu	2F	360 / 110	22×16.5	5.8	230	350	270	500	110	90
悠 久   Yukyu 1/2	2F	180 / 55	11×16.5	5.8	100	140	120	200	65	55
万 里   Banri	2F	320 / 97	22×14.5	2.6	210	250	230	420	95	80
波 光   Hakoh	2F	140 / 42.5	11×13	2.6	70	90	80	160	55	45
薫 風   Kunpu	2F	140 / 42.5	11×13	2.6	70	90	80	160	55	45
やまぶき   Yamabuki	2F	62 / 18.7	8.2×7.3	2.6	30	40	33	—	30	24
春 琴   Syunkin	3F	145 / 44	11×13.5	2.6	80	100	90	180	60	50
千 鳥   Chidori	3F	145 / 44	11×13.5	2.6	80	100	90	180	60	50
光 彩   Kohsai	3F	70 / 21	6.2×11.5	2.8	40	50	42	90	35	30
ブバリア   Bubaria	3F	60 / 18	6×10	2.6	30	40	30	—	30	25
せせらぎ   Sesaragi	3F	55 / 16	8.5×6.5	2.6	20	30	—	—	20	15
まつかぜ   Matsukaze	3F	55 / 16	8.5×6.5	2.6	20	30	—	—	20	15
はなぶさ   Hanabusa	3F	55 / 16	8.5×6.5	2.6	20	30	—	—	20	15
ふじなみ   Fujinami	3F	45 / 13.5	6×7.5	2.6	15	20	—	—	12	—

# アクセス

## ACCESS

### 主な周辺施設のご案内

東京の中心にありながら、都会の喧騒から一歩離れた、閑静なたたずまいのホテルメトロポリタン エドモント。東京ドームや日本武道館へは徒歩圏内。東京のどこへ行くにもアクセス至便なロケーションです。

- ・東京ドーム／徒歩 約10分
- ・日本武道館／徒歩 約15分
- ・靖国神社／徒歩 約10分
- ・東京大神宮／徒歩 約3分
- ・小石川後楽園／徒歩 約12分
- ・神楽坂／徒歩 約10分
- ・東京ディズニーリゾート／電車で約40分
- ・お台場／電車で約40分

### Nearby places to visit

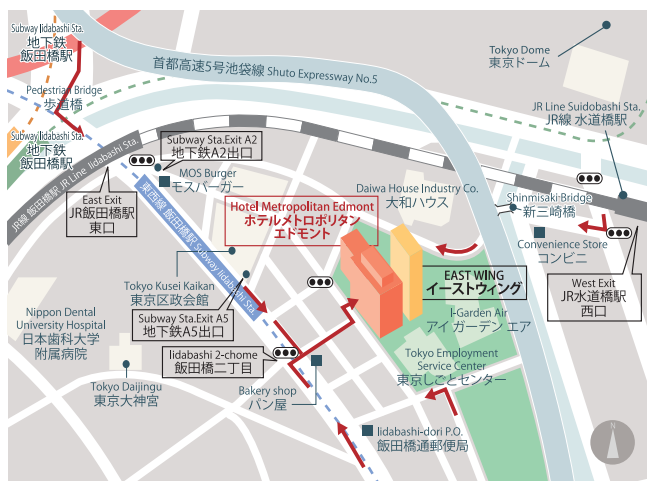
Tokyo, a city with uncountable attractive locations to visit. Why not begin your most wonderful and adventurous explorations of Tokyo from Hotel Metropolitan Edmont! Located in the heart of central Tokyo, you can easily reach almost any place you name in Tokyo.

#### On foot

- ・ The Imperial Palace
- ・ Tokyo Dome (Ball stadium and amusement park)
- ・ Chidorigafuchi (Cherry blossom spot)

#### By Train

- 10 minutes ・ Shinjuku ・ Akihabara
- 20 minutes ・ Asakusa ・ Sky Tree (634m tower) ・ Roppongi ・ Ginza
- 30 minutes ・ Tsukiji Fish market
- 40 minutes ・ Tokyo Disneyland and DisneySea ・ Odaiba
- 60 minutes ・ Mt.Takao



### ホテルまでの交通のご案内

#### ○JR・地下鉄からのアクセス

- ・ JR中央線・総武線「飯田橋駅」東口より徒歩約5分
- ・ JR中央線・総武線「水道橋駅」西口より徒歩約5分
- ・ 地下鉄東西線「飯田橋駅」A5出口より徒歩約2分
- ・ 地下鉄有楽町線・南北線・都営大江戸線「飯田橋駅」A2出口より徒歩約5分
- ・ 地下鉄東西線「九段下駅」7番出口より徒歩約5分
- ・ 地下鉄半蔵門線・都営新宿線「九段下駅」3番出口より徒歩約7分
- ・ 地下鉄都営三田線「水道橋駅」A2出口より徒歩約8分

#### ○車でのアクセス

- ・ 首都高速5号池袋線「飯田橋出口」または「西神田出口」より約3分
- ・ 目白通り飯田橋二丁目信号パン屋「ファリーヌ キムラヤ」に入る。
- ・ 東京駅丸の内口よりタクシーで約15分
- ・ 羽田空港よりタクシーで約40分
- ・ 駐車場 130台収容

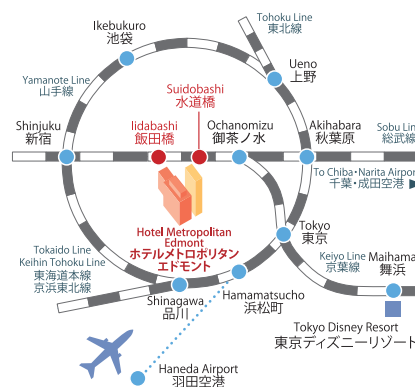
### Access to Hotel

#### By Train

- ・ 5 minutes walk from JR Iidabashi Station “East Exit”.
- ・ 5 minutes walk from JR Suidobashi Station “West Exit”.
- ・ 5 minutes walk from Subway Iidabashi Station “A2 Exit”.
- ・ From Narita Airport, approximately 80 minutes by Narita Express (JR Line) and taxi.
- ・ From Haneda Airport, approximately 50 minutes by monorail and JR Line.

#### By Car

- ・ Shuto Expressway NO.5 is convenient.
  - \*3 minutes from Iidabashi Ramp.
  - \*3 minutes from Nishi (West) Kanda Ramp.
- ・ Make a turn at the signal of Iidabashi 2-chome.
- ・ Approximately 15 minutes ride from JR Tokyo Station “Marunouchi Exit” by taxi.
- ・ Parking Space I30



### ホテルメトロポリタン エドモント Hotel Metropolitan Edmont Tokyo

〒102-8130 東京都千代田区飯田橋三丁目 10-8  
3-10-8 Iidabashi, Chiyoda-ku, Tokyo Japan 102-8130  
Tel 03-3237-1111 Fax 03-3234-4371 E-mail front@edmont.co.jp

GDS Access Code :

Sabre JR48592  
Amadeus JRTYOEMT  
Galileo JRI9091  
Worldspan JR80195